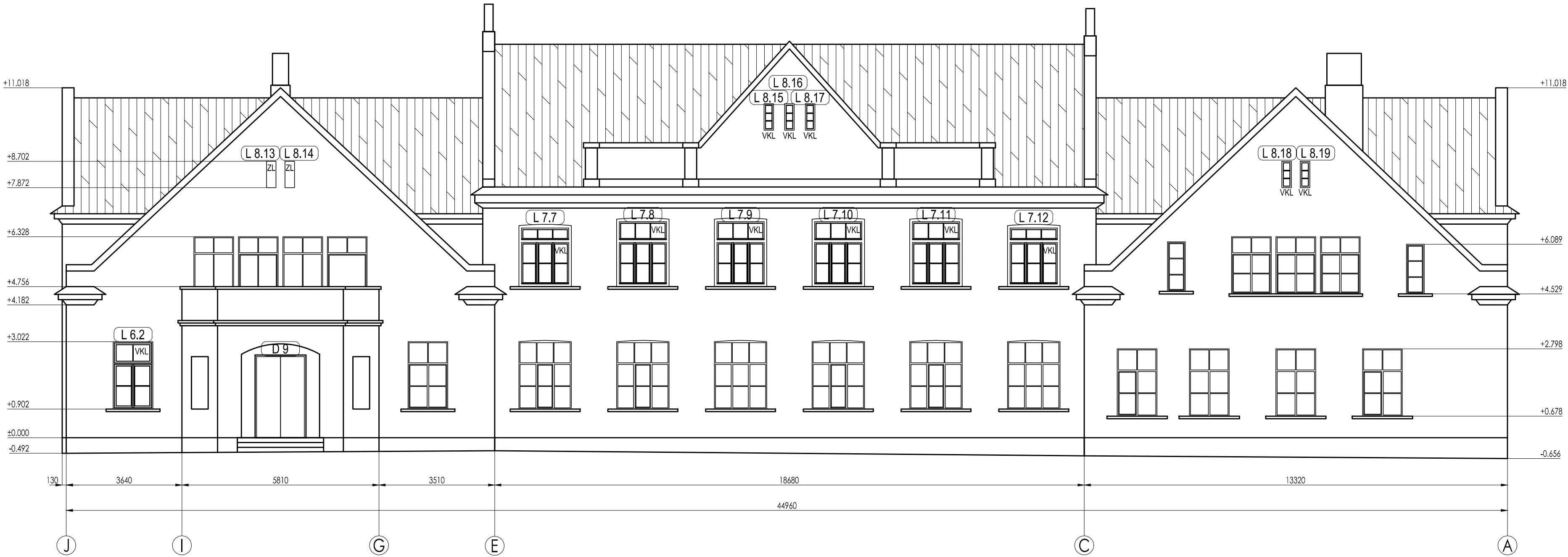
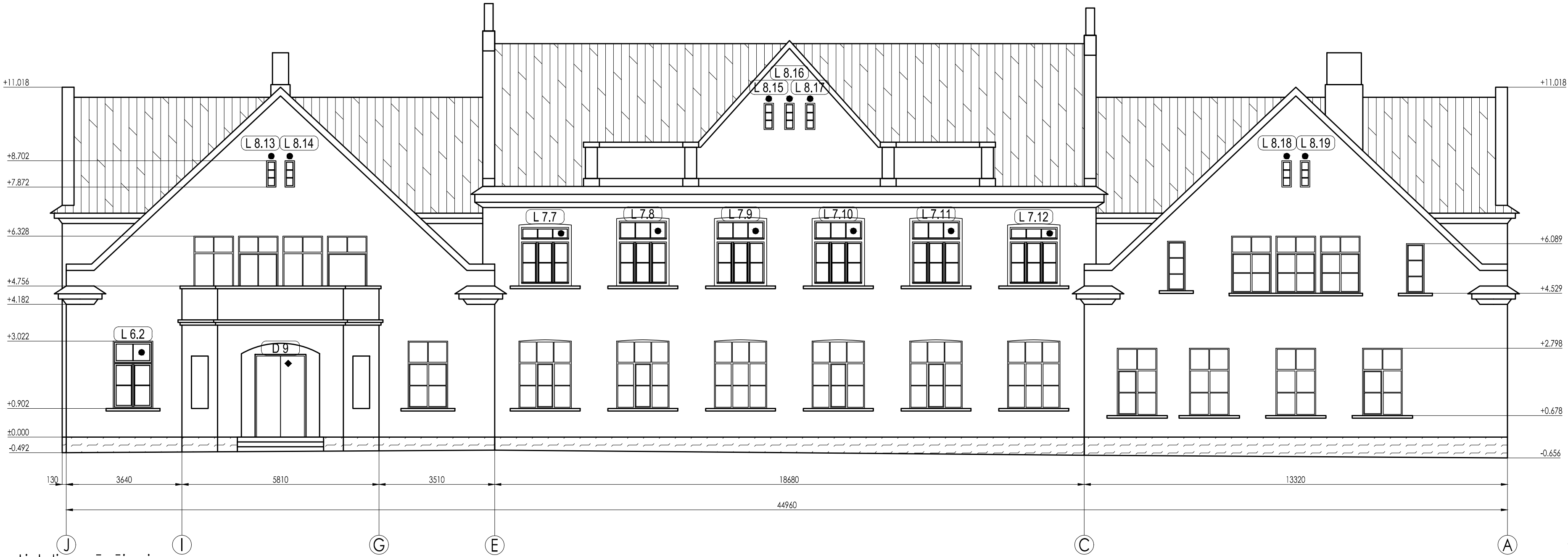


Vecās ēkas daļas esošā situācija. Fasāde asīs J-A; M 1:100



Vecās ēkas daļas projektētā situācija. Fasāde asīs J-A; M 1:100



Lietotie apzīmējumi.

- Durvju marķējums

- Balkona durvju marķējums

- Logu marķējums

VKL - Esošs vēsturiski oriģināls koka logs

KL - Esošs koka logs

PVC - Esošs plastikāta logs

ZL - Zudis logs

▲ - Esošā koka loga remonts. Abas vērtnes, gan ārējās, gan iekšējās paliek oriģinālas ar stikla selektīvo pārklājumu $U \leq 1.3 \text{ W/m}^2\text{K}$

● - Esošā koka loga remonts. Ārējās vērtnes remonts, iekšējās vērtnes nomaina uz koka logu ar stikla paketi.

✱ - Jauns koka logs ar vēsturiski oriģinālu dalījumu.

● - Esošais koka logs nomaināms uz PVC logu


◆ - Nomaināmas esošas durvis

- Siltināmā fasādes daļa

- Jauns vilņotā šķiedru cementa lokšņu jumta segums. Bēniņu siltināšana.

PIEZĪMES:

1. Visi izmēri milimetros, augstuma atzīmes metros.

SIA "NAMS III", būvprojekta vadība un organizācija: Štabu iela 6-7, Rīga, LV-1010; tālr. (371) 7279465 fakss (371) 7844464					
Būvprojekta vadītājs Ē.Cērpiņš	Pasūtītājs Jelgavas novada pašvaldība	Adrese p/n Valgunde, Valgundes pagasts, Jelgavas novads.			
Arhitektūras daļas vadītājs Ē.Cērpiņš	Pasūt. Nr. 002/10 objekts Nr.8-001	Objekts Kaiņciema vidusskolas vienkāršotā renovācija.			
		Strādāja VRP		Arhīva Nr. 002.10.00.AR-24.0	
Izstrādāja A.Buļis	Datums 20.04.2010.	Esošās un projektētās fasādes asīs J-A salīdzinājums.		Mērogs 1:100	Lapa AR-24
				Lapas Nr.	